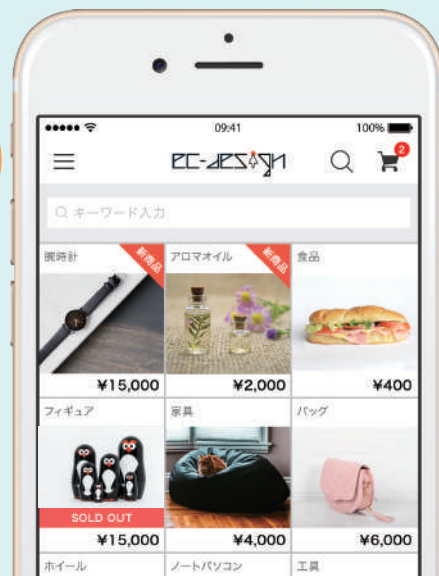


業務効率
向上

EC-DESIGN for 奉行クラウド

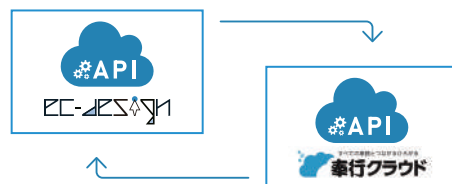
自動
連携

奉行クラウドシリーズをご利用のお客様に向けて、データのやりとりが円滑に行えるよう **EC-design** では **奉行クラウド API** をサポートしています。



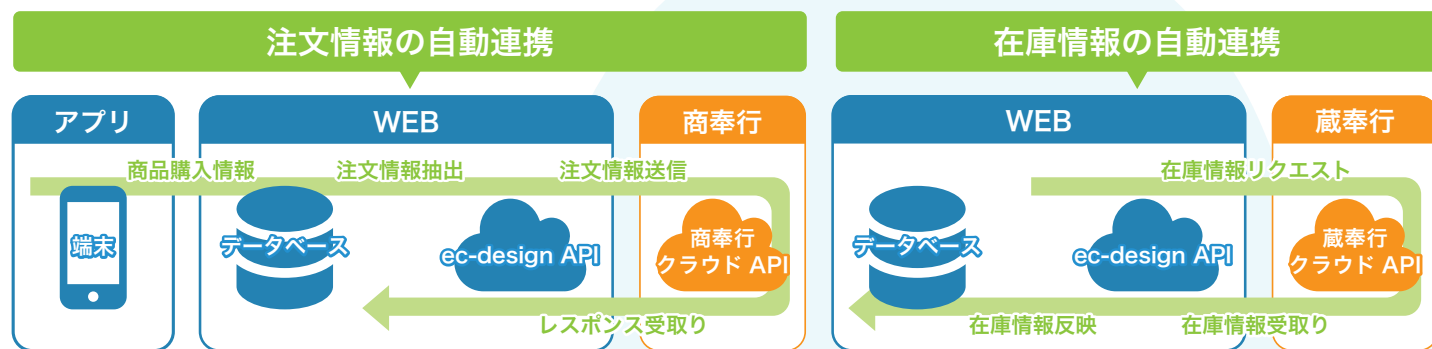
☑ 奉行クラウド公開 API に対応！

ec-design for 奉行クラウド API は奉行で公開されている API に対応。一定間隔でのデータ送受信を行い、ec-design と奉行クラウド間のデータ同期を行います。



☑ 注文・在庫情報の自動連携により業務効率向上！

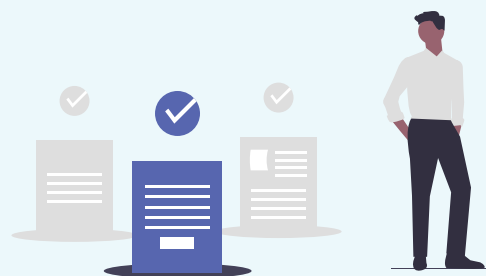
ec-design で商品購入時の注文情報を商奉行クラウドの受注情報と自動連携。また、蔵奉行クラウドで管理されている商品在庫数が ec-design 側に自動で反映されます。



☑ 業務フローに合わせてカスタマイズが可能！

ec-design for 奉行クラウドはカスタマイズが可能です。ec-design への奉行クラウド用項目に表示や、お客様の業務フローに合わせたカスタマイズが可能のため、より使いやすくご導入いただく事ができます。

※連携内容は奉行クラウド API で公開されている内容に限ります。



※連携には奉行クラウド API Version が必要になります。

※奉行クラウドは、株式会社オービックビジネスコンサルタントの登録商標または商標です。

お問い合わせ
はこちら ▶

Grand Design

住所
URL

〒460-0011 名古屋市中区大須一丁目5番15号
<https://www.grand-design.jp/ec-design/>

MAIL
TEL

info@grand-design.jp
052-218-3230

注文連動

商品購入から奉行クラウドへの取り込みまでの流れ

STEP01

▶ 商品の購入

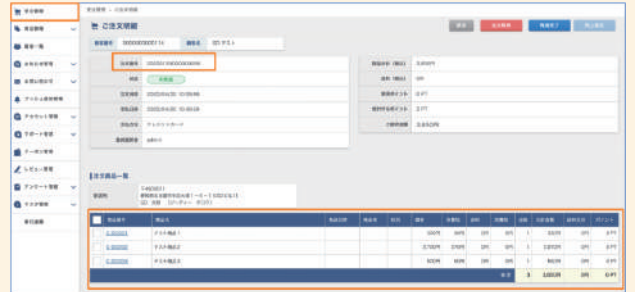
まずはEC-design アプリを起動し、商品を購入します。



STEP02

▶ 注文番号と明細の確認

続いてEC-design 管理画面を開きます。受注管理画面より、注文番号と明細を確認します。



STEP03

▶ 注文連動 API の実行

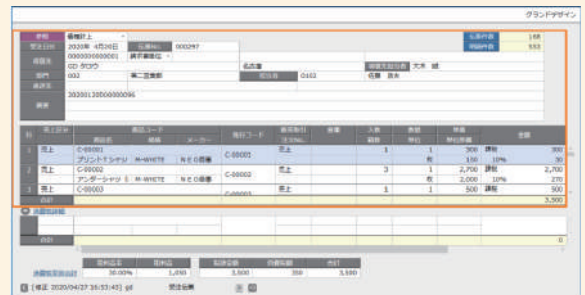
ec-design 管理機能の奉行クラウド連携画面より、商奉行クラウド・注文連動 API を実行します。



STEP04

▶ 注文データの確認

商奉行クラウドの受注伝票画面にて、注文伝票を検索、該当データの確認が可能です。



※商品購入時の自動連動及び、手動での連動が可能です。

在庫連動

商品在庫数確認までの流れ

STEP01

▶ 在庫数の確認

蔵奉行クラウドの在庫一覧表より、商品の在庫残数を確認します。



STEP02

▶ 在庫連動 API の実行

ec-design 管理機能の奉行クラウド連携画面より、蔵奉行クラウド・在庫連動 API を実行します。



STEP03

▶ 在庫数更新の確認

ec-design の商品在庫数が、蔵奉行クラウドの内容で更新されます。ec-design 管理機能の商品管理画面にて、確認が可能です。

